



Besser Sehen. Besser Leben.

Eschenbach Optik GmbH
Professional Services VT

 **ESCHENBACH**

Können Sie

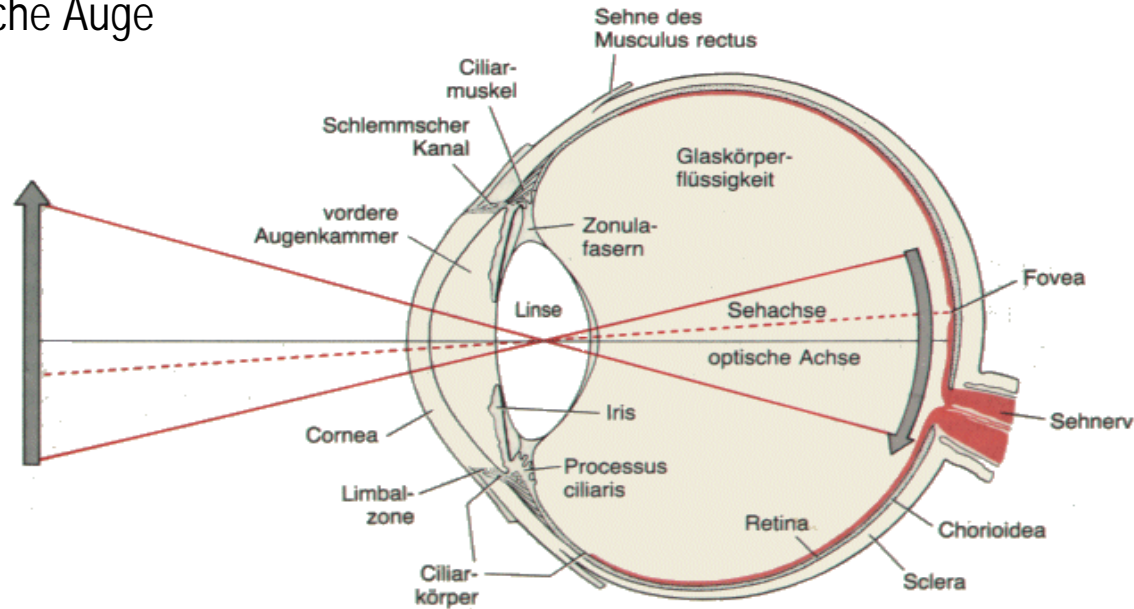
das

noch

lesen ?

Makuladegeneration

Das menschliche Auge

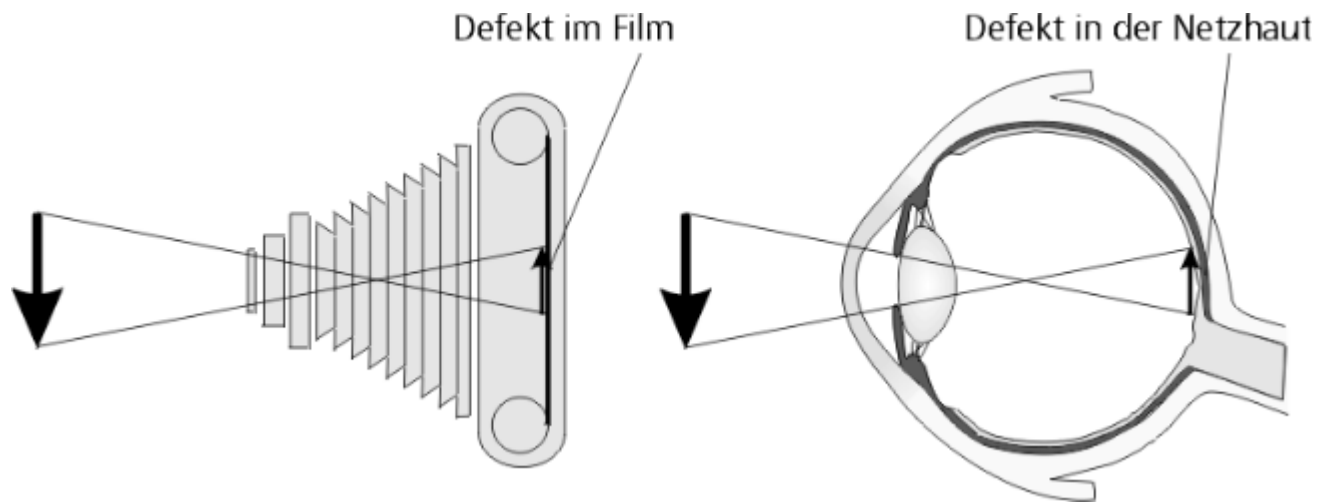


Rechtssichtigkeit

Unser Auge funktioniert ähnlich wie eine Kamera. Ein Bild wird aus der Außenwelt aufgenommen und durch Hornhaut, vordere Augenkammer, Pupille, Linse und Glaskörper weitergeleitet. Ist das Auge optimal gebaut, werden die Lichtstrahlen genau auf der Netzhaut gebündelt, von wo aus nun die entstandenen Bilder mit Hilfe des Sehnervs zum Gehirn gesendet werden. Aus der Kombination der Bildeindrücke beider Augen entsteht dann „ein“ räumliches Bild.

Makuladegeneration

Sehvorgang



Makuladegeneration

Seheindruck

Verteilung der Klimazonen: Die Nordsee und das Hochgebirge üben starke Reize auf den Organismus des Laubers aus, die Nordsee und die Höhenlagen der Mittelgebirge sanftere und tiefere Lagen der Mittelgebirge dagegen wirken abmildernd. Wenn behauptet wird, die Qualität der Erholung wachse mit zunehmendem Klimareiz, dann ist das falsch. Richtig ist eher Klimareize fordern dem Körper mehr Aufwand bei der Anpassung ab.

Makuladegeneration

Seheindruck



Augenkrankheiten

Altersbedingte Makuladegeneration



Unter altersbedingter Makuladegeneration versteht man eine Schädigung der Netzhaut. Es erkrankt die Netzhautmitte (Makula), wobei die Sinneszellen nach und nach zugrunde gehen. Die Erkrankung führt nicht zur Erblindung, da nur die Netzhautmitte betroffen ist. Das zentrale Sehen ist aber leicht bis stark beeinträchtigt.

Wie kann man die Krankheit behandeln:

- durch Medikamente
- Laser- und netzhautchirurgische Operationen
- Vorbeugung: Behandlung von Durchblutungs- und Stoffwechselstörungen sowie Lichtschutzgläser bei grellem Sonnenlicht



Sehschärfe

Restsehschärfe	40 %	30%	20%	10%	5 %
Vergrößerungsbedarf	1x	1.33x	2x	4x	8x

Für Zeitungsdruck wird eine Sehschärfe von 40% bis 50% benötigt!!



Verschiedene Sehaufgaben

Ferne

Fernsehen, Orientierung, Straßenschilder

Nähe

Lesen, Hausarbeiten, Handarbeiten, Hobby



Übersicht der verschiedenen Sehhilfen



h vision pro
The
1/4, may even
hthouse stud



PRISMA

Spezialsehilfen



scribolux



MaxTV



combi-plus



Kantenfilter



Kepler vario-plus



vector 5x21

Spezielsehhilfen



scribolux



MaxDetail



makrolux



labo-clip



visoLED



easyPocket

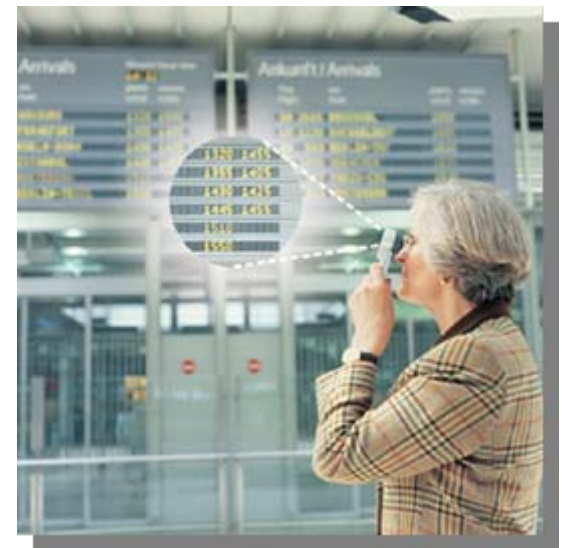


maxi-plus



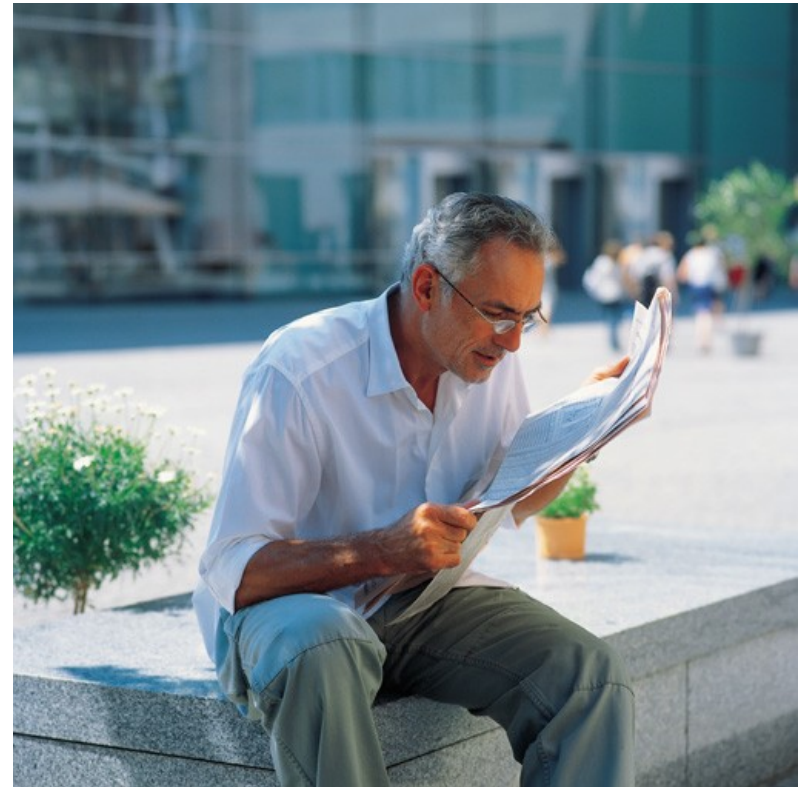
mobilux far

- Nahvergrößerung 3.2 x
- Fernvergrößerung 2.5 x
- LED-Beleuchtung
- Fernpunkt bei 5 m
- Achromatisiertes Hybridlinsensystem



Vergrößernde Lesebrille

noves mono und noves bino



- 12 Dpt, 16 Dpt, 20 Dpt, **24 Dpt**
- Vergrößerungen 3x, 4x, 5x, **6x**
- speziell für unterwegs
- auch mit Leuchtstab



Vergrößernde Lesebrille **noves**



Vergrößerung: 3x, 4x, 5x, 6x

Besser sehen. Besser leben.

Fazit:

Es gibt keine Sehhilfe für alle Sehaufgaben.

Aber:

Es gibt für **jede** Sehaufgabe eine Sehhilfe!!

Umgewöhnung: *Das Neue Sehen*

Erhöhung der Lebensqualität

Mehr Unabhängigkeit

Vielen Dank für Ihre Aufmerksamkeit!

Auf

Wieder

Sehen