



Besser Sehen. Besser Leben.

Eschenbach Optik GmbH  
Professional Services VT

 **ESCHENBACH**

**Können Sie**

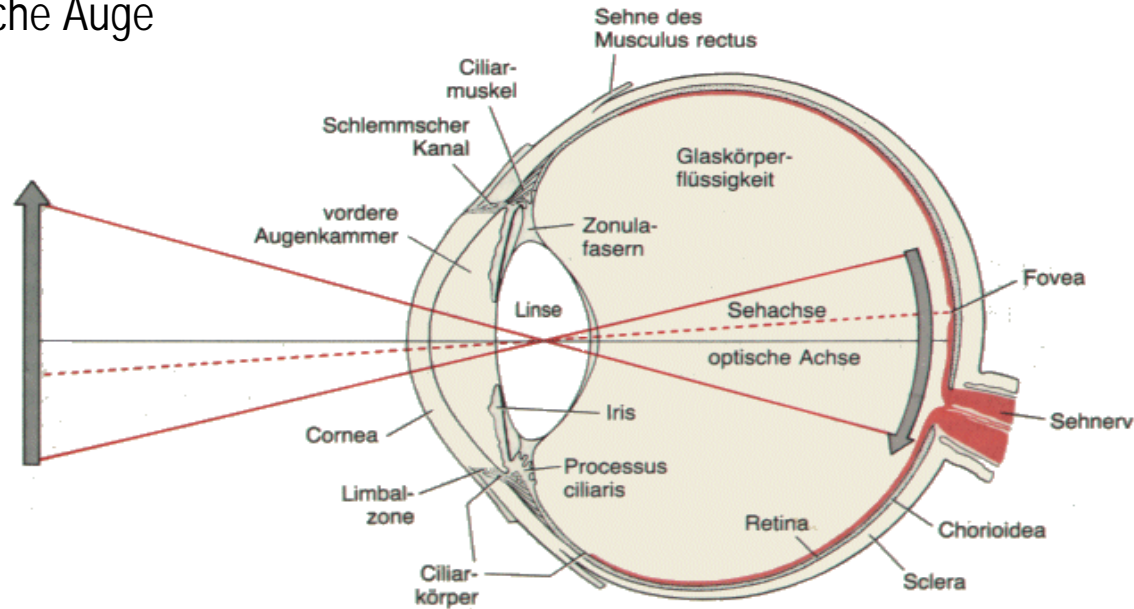
**das**

**noch**

**lesen ?**

# Grauer Star

## Das menschliche Auge



## Rechtssichtigkeit

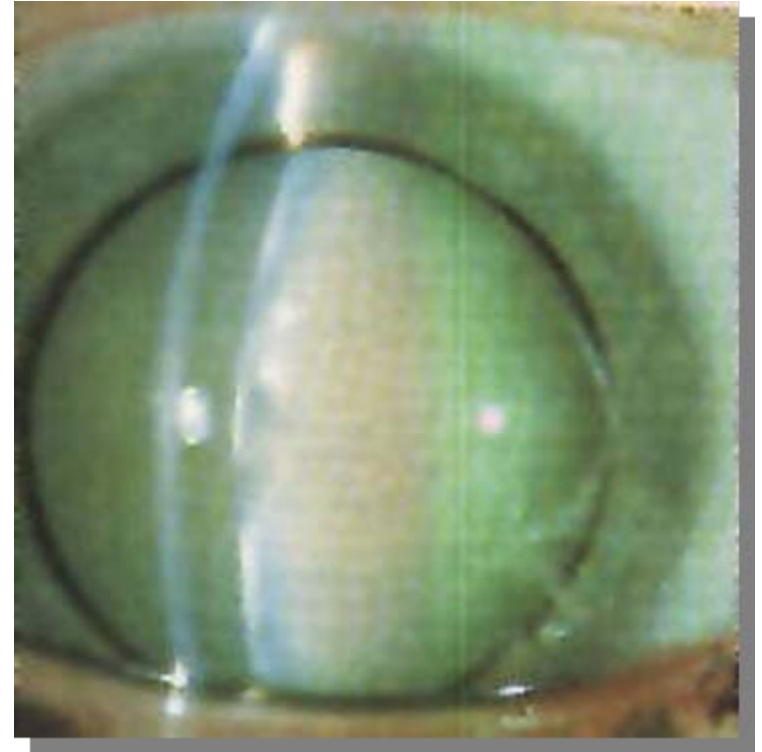
Unser Auge funktioniert ähnlich wie eine Kamera. Ein Bild wird aus der Außenwelt aufgenommen und durch Hornhaut, vordere Augenkammer, Pupille, Linse und Glaskörper weitergeleitet. Ist das Auge optimal gebaut, werden die Lichtstrahlen genau auf der Netzhaut gebündelt, von wo aus nun die entstandenen Bilder mit Hilfe des Sehnervs zum Gehirn gesendet werden. Aus der Kombination der Bildeindrücke beider Augen entsteht dann „ein“ räumliches Bild.

# Augenkrankheiten

---

## Grauer Star (Katarakt)

Beim Grauen Star handelt es sich um eine **Eintrübung der normalerweise klaren Augenlinse**. Der Graue Star tritt überwiegend im Alter auf, er kann aber auch angeboren sein. Die Linse trübt sich natürlich auch, wenn sie verletzt wird. Deshalb sollte man bei jeder Augenverletzung umgehend den Augenarzt aufsuchen. Auch Erkrankungen wie etwa Diabetes, können die Entstehung begünstigen. Mit einer Operation, bei der eine künstliche Augenlinse eingesetzt wird, lässt sich heute meistens das Sehvermögen wieder herstellen.



# Augenkrankheiten

---

Seheindruck  
Grauer Star (Katarakt)



# Sehschärfe

Restsehschärfe	40 %	30%	20%	10%	5 %
Vergrößerungsbedarf	1x	1.33x	2x	4x	8x

Für Zeitungsdruck wird eine Sehschärfe von 40% bis 50% benötigt!!



# Verschiedene Sehaufgaben

---

Ferne

Fernsehen, Orientierung, Straßenschilder

Nähe

Lesen, Hausarbeiten, Handarbeiten, Hobby



# Übersicht der verschiedenen Sehhilfen



PRISMA

# Spezialsehhilfen



scribolux



makrolux



labo-clip



visoLED



MaxDetail



maxi-plus



easyPocket



# Spezielsehhilfen



scribolux



MaxTV



combi-plus



Kantenfilter



Kepler vario-plus



vector 5x21

# Kantenfilterbrillen



- „Jetzt sind meine Augen rundum geschützt.“
- Zur Reduzierung der Blendung bei erhöhter Blendempfindlichkeit.
- Zur Kontrastverstärkung
- Zum Tragen über die Korrektionsfassung geeignet.
- Vor allem geeignet für den Einsatz im Freien
  
- 380 nm, 450 nm, 511 nm, 527 nm
- Zwei verschiedene Fassungsgrößen

# Kantenfiltervorhänger solar comfort

---



450 nm



527 nm



511 nm



550 nm

- Kontrastmindernde Wetterbedingungen (Regen, Bewölkung, Sonnenstrahlen, ...)
- Computerarbeit
- Blendempfindlichkeit

# Kantenfiltervorhänger mit Polarisationsfilter

---



450 nm



527 nm



511 nm

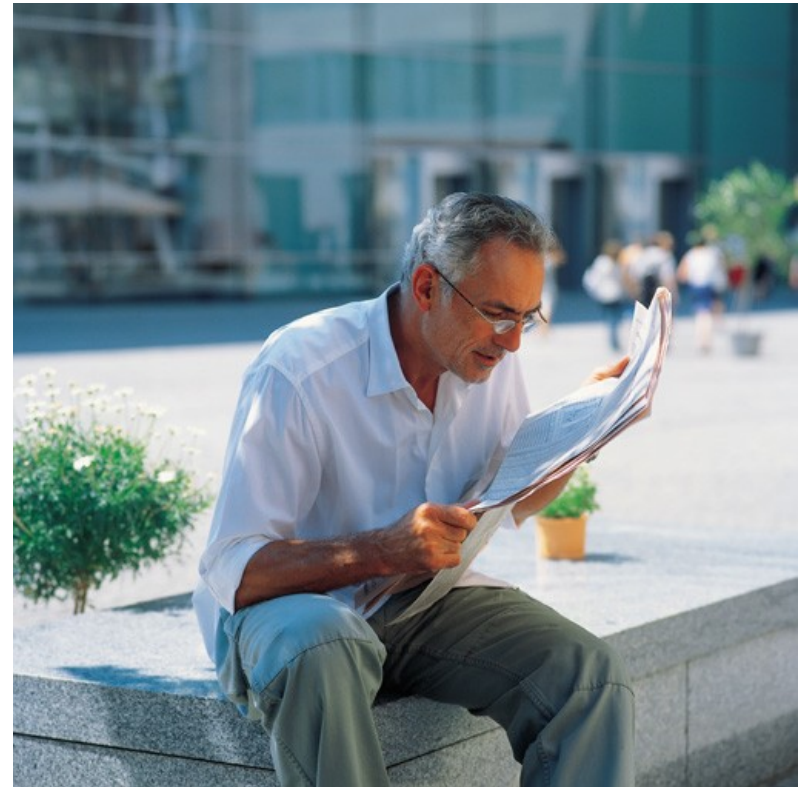


550 nm

- Kontrastmindernde Wetterbedingungen (Regen, Bewölkung, Sonnenstrahlen, ...)
- Computerarbeit
- Blendempfindlichkeit
- Reflexminderung an reflektierenden Oberflächen durch integrierten Polfilter

# Vergrößernde Lesebrille

noves mono und noves bino



- 12 Dpt, 16 Dpt, 20 Dpt, **24 Dpt**
- Vergrößerungen 3x, 4x, 5x, **6x**
- speziell für unterwegs
- auch mit Leuchtstab



# Vergrößernde Sehhilfen **noves**



Vergrößerung:

3x, 4x, 5x, 6x

Besser sehen. Besser leben.

---

Fazit:

Es gibt keine Sehhilfe für alle Sehaufgaben.

Aber:

Es gibt für **jede** Sehaufgabe eine Sehhilfe!!

Umgewöhnung: *Das Neue Sehen*

Erhöhung der Lebensqualität

Mehr Unabhängigkeit

Vielen Dank für Ihre Aufmerksamkeit!

Auf

Wieder

Sehen